

CALENDRIER DE COLLECTE 2021

HAM LES MOINES

En cas de problème de collecte, veuillez contacter le Service Environnement de la Communauté de Communes au 03 24 54 59 12. Nous vous prions de ne sortir vos sacs qu'après 19h00, la veille du jour de collecte et de déposer le sac de tri bien en évidence.

Janvier 2021	Février	Mars	Avril	Mai	Juin	Juillet
1 V Jour de l'An	1 L	1 L	1 J ●	1 S Fête du Travail	1 Ma	1 J ●
2 S	2 Ma	2 Ma	2 V	2 D	2 Me ●	2 V
3 D	3 Me ●	3 Me ●	3 S	3 L	3 J ●	3 S
4 L	4 J ●	4 J ●	4 D Pâques	4 Ma	4 V	4 D
5 Ma	5 V	5 V	5 L Lundi de Pâques	5 Me ●	5 S	5 L
6 Me ●	6 S	6 S	6 Ma	6 J ●	6 D	6 Ma
7 J ●	7 D	7 D	7 Me ●	7 V	7 L	7 Me ●
8 V	8 L	8 L	8 J ●	8 S Victoire 1945	8 Ma	8 J ●
9 S	9 Ma	9 Ma	9 V	9 D	9 Me ●	9 V
10 D	10 Me ●	10 Me ●	10 S	10 L	10 J ●	10 S
11 L	11 J ●	11 J ●	11 D	11 Ma	11 V	11 D
12 Ma	12 V	12 V	12 L	12 Me ●	12 S	12 L
13 Me ●	13 S	13 S	13 Ma	13 J Ascension	13 D	13 Ma
14 J ●	14 D	14 D	14 Me ●	14 V ●	14 L	14 Me Fête Nationale
15 V	15 L	15 L	15 J ●	15 S	15 Ma	15 J ●
16 S	16 Ma	16 Ma	16 V	16 D	16 Me ●	16 V ●
17 D	17 Me ●	17 Me ●	17 S	17 L	17 J ●	17 S
18 L	18 J ●	18 J ●	18 D	18 Ma	18 V	18 D
19 Ma	19 V	19 V	19 L	19 Me ●	19 S	19 L
20 Me ●	20 S	20 S	20 Ma	20 J ●	20 D	20 Ma
21 J ●	21 D	21 D	21 Me ●	21 V	21 L	21 Me ●
22 V	22 L	22 L	22 J ●	22 S	22 Ma	22 J ●
23 S	23 Ma	23 Ma	23 V	23 D Pentecôte	23 Me ●	23 V
24 D	24 Me ●	24 Me ●	24 S	24 L Lundi de Pentecôte	24 J ●	24 S
25 L	25 J ●	25 J ●	25 D	25 Ma	25 V	25 D
26 Ma	26 V	26 V	26 L	26 Me ●	26 S	26 L
27 Me ●	27 S	27 S	27 Ma	27 J ●	27 D	27 Ma
28 J ●	28 D	28 D	28 Me ●	28 V	28 L	28 Me ●
29 V		29 L	29 J ●	29 S	29 Ma	29 J ●
30 S		30 Ma	30 V	30 D	30 Me ●	30 V
31 D		31 Me ●		31 L		31 S

■ Jours fériés ● Collecte du tri sélectif en multimatériaux ● Collecte des ordures ménagères

Un doute, une question ?
03 24 54 59 12



Dans le sac de tri, on trie tous les EMBALLAGES ET PAPIERS !

(sauf le verre que l'on dépose dans le conteneur à verre)

Bouteilles et flacons en plastique **Emballages en métal** **Capsules, couvercles** **Briques alimentaires**

Emballages en carton **Papiers, journaux, magazines**

[En + dans les Ardennes] ⚠ À plat et non déchetés

Barquettes **Sacs et sachets** **Pots et boîtes** **Films**

Dans le conteneur à verre, on trie tous les EMBALLAGES EN VERRE !

Pots, bocaux, flacons en verre **Bouteilles en verre** **Conteneur à verre**

Interdits : vaisselle, porcelaine, vitres, bouchons, capsules, couvercles...

Les interdits se trient aussi...

Bouchons en liège, vaisselle cassée **Déchèterie** **Capsules, couvercles** **Collecte sélective**

Pas besoin de les laver... il suffit qu'ils soient bien vidés !

HAM LES MOINES

En cas de problème de collecte, veuillez contacter le Service Environnement de la Communauté de Communes au 03 24 54 59 12. Nous vous prions de ne sortir vos sacs qu'après 19h00, la veille du jour de collecte et de déposer le sac de tri bien en évidence.

Juillet 2021	Août	Septembre	Octobre	Novembre	Décembre	Janvier 2022
1 J ●	1 D	1 Me ●	1 V	1 L Toussaint	1 Me ●	1 S Jour de l'An
2 V	2 L	2 J ●	2 S	2 Ma	2 J ●	2 D
3 S	3 Ma	3 V	3 D	3 Me ●	3 V	3 L
4 D	4 Me ●	4 S	4 L	4 J ●	4 S	4 Ma
5 L	5 J ●	5 D	5 Ma	5 V	5 D	5 Me ●
6 Ma	6 V	6 L	6 Me ●	6 S	6 L	6 J ●
7 Me ●	7 S	7 Ma	7 J ●	7 D	7 Ma	7 V
8 J ●	8 D	8 Me ●	8 V	8 L	8 Me ●	8 S
9 V	9 L	9 J ●	9 S	9 Ma	9 J ●	9 D
10 S	10 Ma	10 V	10 D	10 Me ●	10 V	10 L
11 D	11 Me ●	11 S	11 L	11 J Armistice 1918	11 S	11 Ma
12 L	12 J ●	12 D	12 Ma	12 V ●	12 D	12 Me ●
13 Ma	13 V	13 L	13 Me ●	13 S	13 L	13 J ●
14 Me Fête Nationale	14 S	14 Ma	14 J ●	14 D	14 Ma	14 V
15 J ●	15 D Assomption	15 Me ●	15 V	15 L	15 Me ●	15 S
16 V ●	16 L	16 J ●	16 S	16 Ma	16 J ●	16 D
17 S	17 Ma	17 V	17 D	17 Me ●	17 V	17 L
18 D	18 Me ●	18 S	18 L	18 J ●	18 S	18 Ma
19 L	19 J ●	19 D	19 Ma	19 V	19 D	19 Me ●
20 Ma	20 V	20 L	20 Me ●	20 S	20 L	20 J ●
21 Me ●	21 S	21 Ma	21 J ●	21 D	21 Ma	21 V
22 J ●	22 D	22 Me ●	22 V	22 L	22 Me ●	22 S
23 V	23 L	23 J ●	23 S	23 Ma	23 J ●	23 D
24 S	24 Ma	24 V	24 D	24 Me ●	24 V	24 L
25 D	25 Me ●	25 S	25 L	25 J ●	25 S Noël	25 Ma
26 L	26 J ●	26 D	26 Ma	26 V	26 D	26 Me ●
27 Ma	27 V	27 L	27 Me ●	27 S	27 L	27 J ●
28 Me ●	28 S	28 Ma	28 J ●	28 D	28 Ma	28 V
29 J ●	29 D	29 Me ●	29 V	29 L	29 Me ●	29 S
30 V	30 L	30 J ●	30 S	30 Ma	30 J ●	30 D
31 S	31 Ma		31 D		31 V	31 L

■ Jours fériés ● Collecte du tri sélectif en multimatériaux ● Collecte des ordures ménagères

Un doute, une question ?
03 24 54 59 12



Presque 1/3 des déchets de notre sac noir est compostable.

Épluchures, restes de repas, journaux, végétaux, cela représente 60kg/hab/an* , ces déchets sont composés à 80% d'eau et peuvent être évités en les compostant à la maison. Selon la place disponible, avec ou sans jardin, le compostage est à la portée de tous. Tout dépend du nombre de personnes qui composent notre foyer, de nos habitudes alimentaires et de la taille de notre jardin.

*Données 2019

QUELS DÉCHETS COMPOSTER À LA MAISON ?

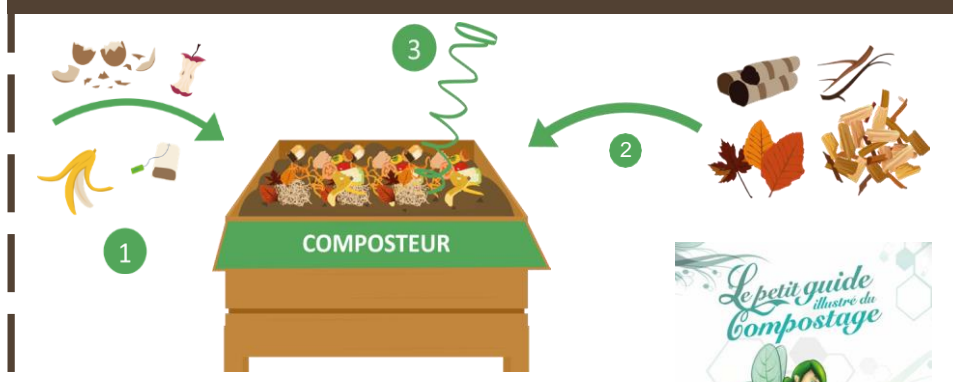
ACCEPTÉS

- Coquilles d'œufs broyées
- Sachets de thés, marcs de café et filtres
- Restes de repas d'origine végétale (hors viande et sauce)
- Épluchures et morceaux de fruits et légumes* (hors agrumes)
- Déchets de jardin y compris fleurs fanées
- Morceaux de pain (avec parcimonie)
- Rouleaux cartonnés
- Coques de fruits secs (noisettes, noix, pistaches, cacahuètes, ...)
- Fromages

REFUSÉS

- Vielles et os
- Poissons et arêtes
- Fruits de mer
- Poussières et cendres
- Litière
- Sacs plastiques (même biodégradables)
- Mégots de cigarettes
- Couches et lingettes
- Huile, sauce, graisse, jus, vinaigrette

COMMENT COMPOSTER ?



- Videz les biodéchets** dans votre composteur ou sur votre composteur en tas.
- Veillez à **diversifier les apports de matières organiques** (60 % de matières humides : épluchures, restes de repas... et 40 % de matière sèches : feuilles mortes, rouleaux cartonnés...).
- Mélangez** 1 ou 2 fois par semaine en surface à l'aide d'un aérateur de compost ou d'une fourche.
D'ici **6 mois à 1 an**, le compost sera prêt à être récupéré dans le fond du bac ou au

