

# CALENDRIER DE COLLECTE 2021

## BOURG-FIDELE

En cas de problème de collecte, veuillez contacter le Service Environnement de la Communauté de Communes au 03 24 54 59 12. Nous vous prions de ne sortir vos sacs qu'après 19h00, la veille du jour de collecte et de déposer le sac de tri bien en évidence.

Janvier 2021	Février	Mars	Avril	Mai	Juin	Juillet
1 V Jour de l'An	1 L	1 L	1 J ●	1 S Fête du Travail	1 Ma	1 J ●
2 S	2 Ma	2 Ma	2 V	2 D	2 Me ●	2 V
3 D	3 Me ●	3 Me ●	3 S	3 L	3 J ●	3 S
4 L	4 J ●	4 J ●	4 D Pâques	4 Ma	4 V	4 D
5 Ma	5 V	5 V	5 L Lundi de Pâques	5 Me ●	5 S	5 L
6 Me ●	6 S	6 S	6 Ma	6 J ●	6 D	6 Ma
7 J ●	7 D	7 D	7 Me ●	7 V	7 L	7 Me ●
8 V	8 L	8 L	8 J ●	8 S Victoire 1945	8 Ma	8 J ●
9 S	9 Ma	9 Ma	9 V	9 D	9 Me ●	9 V
10 D	10 Me ●	10 Me ●	10 S	10 L	10 J ●	10 S
11 L	11 J ●	11 J ●	11 D	11 Ma	11 V	11 D
12 Ma	12 V	12 V	12 L	12 Me ●	12 S	12 L
13 Me ●	13 S	13 S	13 Ma	13 J ● Ascension	13 D	13 Ma
14 J ●	14 D	14 D	14 Me ●	14 V	14 L	14 Me ● Fête Nationale
15 V	15 L	15 L	15 J ●	15 S	15 Ma	15 J ●
16 S	16 Ma	16 Ma	16 V	16 D	16 Me ●	16 V
17 D	17 Me ●	17 Me ●	17 S	17 L	17 J ●	17 S
18 L	18 J ●	18 J ●	18 D	18 Ma	18 V	18 D
19 Ma	19 V	19 V	19 L	19 Me ●	19 S	19 L
20 Me ●	20 S	20 S	20 Ma	20 J ●	20 D	20 Ma
21 J ●	21 D	21 D	21 Me ●	21 V	21 L	21 Me ●
22 V	22 L	22 L	22 J ●	22 S	22 Ma	22 J ●
23 S	23 Ma	23 Ma	23 V	23 D Pentecôte	23 Me ●	23 V
24 D	24 Me ●	24 Me ●	24 S	24 L Lundi de Pentecôte	24 J ●	24 S
25 L	25 J ●	25 J ●	25 D	25 Ma	25 V	25 D
26 Ma	26 V	26 V	26 L	26 Me ●	26 S	26 L
27 Me ●	27 S	27 S	27 Ma	27 J ●	27 D	27 Ma
28 J ●	28 D	28 D	28 Me ●	28 V	28 L	28 Me ●
29 V		29 L	29 J ●	29 S	29 Ma	29 J ●
30 S		30 Ma	30 V	30 D	30 Me ●	30 V
31 D		31 Me ●		31 L		31 S

■ Jours fériés    ● Collecte du tri sélectif en multimatériaux    ● Collecte des ordures ménagères

Un doute, une question ?  
03 24 54 59 12



### Dans le sac de tri, on trie tous les EMBALLAGES ET PAPIERS !

(sauf le verre que l'on dépose dans le conteneur à verre)



Bouteilles et flacons en plastique

Emballages en métal

+ Capsules, couvercles

Briques alimentaires



Emballages en carton



Papiers, journaux, magazines

⚠ À plat et non déchetés

[En + dans les Ardennes]



Barquettes

Sacs et sachets

Pots et boîtes

Films

### Dans le conteneur à verre, on trie tous les EMBALLAGES EN VERRE !



Pots, bocaux, flacons en verre

Bouteilles en verre

Conteneur à verre

Interdits : vaisselle, porcelaine, vitres, bouchons, capsules, couvercles...

Les interdits se trient aussi...



Bouchons en liège, vaisselle cassée

Déchèterie

Capsules, couvercles

Collecte sélective

⚠ Pas besoin de les laver... il suffit qu'ils soient bien vidés !

### BOURG-FIDELE

En cas de problème de collecte, veuillez contacter le Service Environnement de la Communauté de Communes au 03 24 54 59 12. Nous vous prions de ne sortir vos sacs qu'après 19h00, la veille du jour de collecte et de déposer le sac de tri bien en évidence.

Juillet 2021	Août	Septembre	Octobre	Novembre	Décembre	Janvier 2022
1 J ●	1 D	1 Me ●	1 V	1 L Toussaint	1 Me ●	1 S Jour de l'An
2 V	2 L	2 J ●	2 S	2 Ma	2 J ●	2 D
3 S	3 Ma	3 V	3 D	3 Me ●	3 V	3 L
4 D	4 Me ●	4 S	4 L	4 J ●	4 S	4 Ma
5 L	5 J ●	5 D	5 Ma	5 V	5 D	5 Me ●
6 Ma	6 V	6 L	6 Me ●	6 S	6 L	6 J ●
7 Me ●	7 S	7 Ma	7 J ●	7 D	7 Ma	7 V
8 J ●	8 D	8 Me ●	8 V	8 L	8 Me ●	8 S
9 V	9 L	9 J ●	9 S	9 Ma	9 J ●	9 D
10 S	10 Ma	10 V	10 D	10 Me ●	10 V	10 L
11 D	11 Me ●	11 S	11 L	11 J ● Armistice	11 S	11 Ma
12 L	12 J ●	12 D	12 Ma	12 V	12 D	12 Me ●
13 Ma	13 V	13 L	13 Me ●	13 S	13 L	13 J ●
14 Me ● Fête Nationale	14 S	14 Ma	14 J ●	14 D	14 Ma	14 V
15 J ●	15 D Assomption	15 Me ●	15 V	15 L	15 Me ●	15 S
16 V	16 L	16 J ●	16 S	16 Ma	16 J ●	16 D
17 S	17 Ma	17 V	17 D	17 Me ●	17 V	17 L
18 D	18 Me ●	18 S	18 L	18 J ●	18 S	18 Ma
19 L	19 J ●	19 D	19 Ma	19 V	19 D	19 Me ●
20 Ma	20 V	20 L	20 Me ●	20 S	20 L	20 J ●
21 Me ●	21 S	21 Ma	21 J ●	21 D	21 Ma	21 V
22 J ●	22 D	22 Me ●	22 V	22 L	22 Me ●	22 S
23 V	23 L	23 J ●	23 S	23 Ma	23 J ●	23 D
24 S	24 Ma	24 V	24 D	24 Me ●	24 V	24 L
25 D	25 Me ●	25 S	25 L	25 J ●	25 S Noël	25 Ma
26 L	26 J ●	26 D	26 Ma	26 V	26 D	26 Me ●
27 Ma	27 V	27 L	27 Me ●	27 S	27 L	27 J ●
28 Me ●	28 S	28 Ma	28 J ●	28 D	28 Ma	28 V
29 J ●	29 D	29 Me ●	29 V	29 L	29 Me ●	29 S
30 V	30 L	30 J ●	30 S	30 Ma	30 J ●	30 D
31 S	31 Ma		31 D		31 V	31 L

■ Jours fériés    ● Collecte du tri sélectif en multimatériaux    ● Collecte des ordures ménagères

Un doute, une question ?  
03 24 54 59 12



Presque 1/3 des déchets de notre sac noir est compostable.

Épluchures, restes de repas, journaux, végétaux, cela représente 60kg/hab/an\* , ces déchets sont composés à 80% d'eau et peuvent être évités en les compostant à la maison. Selon la place disponible, avec ou sans jardin, le compostage est à la portée de tous. Tout dépend du nombre de personnes qui composent notre foyer, de nos habitudes alimentaires et de la taille de notre jardin.

\*Données 2019

### QUELS DÉCHETS COMPOSTER À LA MAISON ?

#### ACCEPTÉS



Coquilles d'œufs broyées



Sachets de thés, marcs de café et filtres



Restes de repas d'origine végétale (hors viande et sauce)



Épluchures et morceaux de fruits et légumes\* (hors agrumes)



Morceaux de pain (avec parcimonie)



Rouleaux cartonnés



Coques de fruits secs (noisettes, noix, pistaches, cacahuètes, ...)



Fromages

#### REFUSÉS



Vielles et os



Poissons et arêtes



Fruits de mer



Poussières et cendres



Litière



Sacs plastiques (même biodégradables)



Mégots de cigarettes

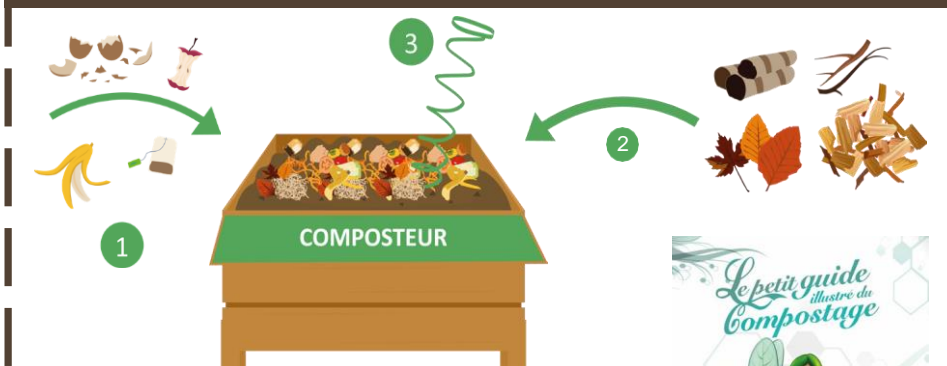


Couches et lingettes



Huile, sauce, graisse, jus, vinaigrette

### COMMENT COMPOSTER ?



1 Videz les biodéchets dans votre composteur ou sur votre composteur en tas.

2 Veillez à diversifier les apports de matières organiques (60 % de matières humides : épluchures, restes de repas... et 40 % de matière sèches : feuilles mortes, rouleaux cartonnés...).

3 Mélangez 1 ou 2 fois par semaine en surface à l'aide d'un aérateur de compost ou d'une fourche.

D'ici 6 mois à 1 an, le compost sera prêt à être récupéré dans le fond du bac ou au

