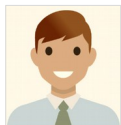


## Les acteurs qui interviennent et la démarche à suivre

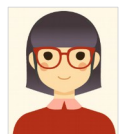


### Les conseillers des Points Rénovation Info Service (PRIS) de l'Anah

En premier lieu, les conseillers vous informent sur les financements possibles et vous orientent en fonction de votre situation financière et du projet de travaux envisagé.



Contact e-mail : [ddt-guichet-renovation-energetique@ardennes.gouv.fr](mailto:ddt-guichet-renovation-energetique@ardennes.gouv.fr)  
Contact téléphone : 03 51 16 51 49



### Les opérateurs

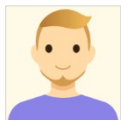
Puis, les opérateurs, spécialistes de l'habitat partenaires de l'Anah vous conseillent dans l'identification des travaux à mener et vous accompagnent tout au long de la vie de votre dossier (montage du dossier, réception des travaux, etc.)



**SOLIHA**  
SOLIDAIRES POUR L'HABITAT

ARDENNES

**URBAM**  
CONSEIL



### Les instructeurs de l'Anah

Enfin, les instructeurs Anah vont étudier la recevabilité des dossiers et instruire votre demande de subvention. Ils sont garants de l'application de la réglementation et des orientations de l'Anah.



MINISTÈRE DE LA COHÉSION  
DES TERRITOIRES



## Rénover son logement dans les Ardennes grâce aux subventions ANAH



Plus de renseignements sur : <http://www.anah.fr>

Contact e-mail : [ddt-guichet-renovation-energetique@ardennes.gouv.fr](mailto:ddt-guichet-renovation-energetique@ardennes.gouv.fr)

Contact téléphone : 03 51 16 51 49

# Vous êtes propriétaire occupant, l'Anah vous accompagne dans la rénovation de votre logement

## Exemple de rénovation énergétique

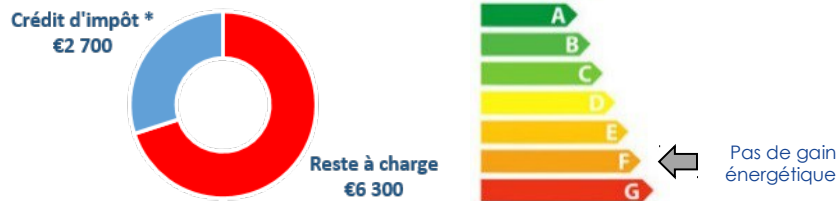
Vous voulez plus de confort et réduire vos charges ? Pensez travaux et profitez de toutes les aides possibles

M. Durand est **propriétaire d'une maison** construite dans les **années 70** à Tournes. Il souhaite remplacer ses fenêtres vétustes et connaître les **aides financières**. M. Durand a donc contacté le PRIS Anah (Point Rénovation Info Service).

**Grâce à l'accompagnement** de l'opérateur qui va réaliser un diagnostic énergétique, M. Durand va identifier les aides possibles et faire évoluer son projet.

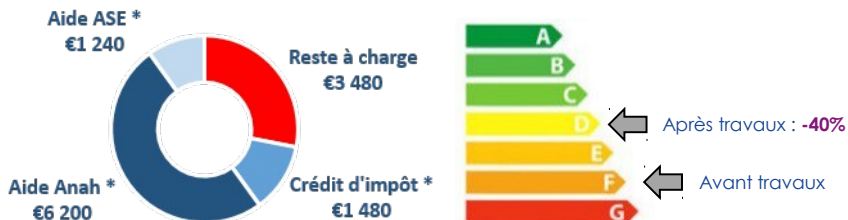
### Projet initial

**Travaux :** Changement de fenêtre – 9 000 €



### Projet préconisé

**Travaux :**  
Changement de fenêtre – 9 000 €  
Isolation de combles – 2 400 €  
Ventilation – 1 000 €



*\*Sous conditions d'éligibilité*

## Exemple d'adaptation pour l'autonomie

Et si votre logement s'adaptait mieux à vous ? L'Anah peut vous aider

Après une lourde intervention chirurgicale, **Mme Rémi ne peut plus accéder à sa baignoire**. Elle souhaite la remplacer par une douche adaptée. Mme Rémi a donc contacté le PRIS Anah (Point Rénovation Info Service).

**Grâce à l'accompagnement** de l'opérateur qui va réaliser un diagnostic autonomie, Mme Rémi va identifier les aides possibles et faire évoluer son projet.

### Projet initial

#### Travaux :

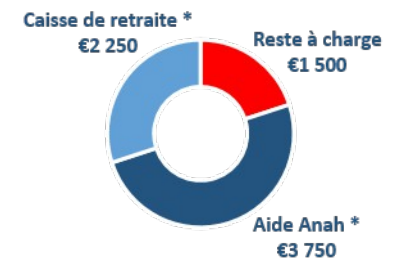
Remplacement de la baignoire par une douche extra plate – 6 000 €



### Projet préconisé

#### Travaux :

- Remplacement de la baignoire par une douche extra plate – 6 000 €
- Kit d'adaptation salle de bain (siège de douche, barres de maintien) – 500 €
- WC surélevé – 1 000 €



*\*Sous conditions d'éligibilité*